



# Soluzioni di Monitoraggio in Continuo Ellab

Mantieni i tuoi beni al sicuro monitorando  
in modo affidabile i tuoi laboratori biofarmaceutici,  
le aree produttive e di stoccaggio



Conforme alle Normative

Integrità dei Dati

Allarmi & Notifiche

Sistema Scalabile

Supporto Remoto & On-Site

Global Expertise with Local Reach



**Serbatoi LN2**  
**Forni**  
**Umidità Relativa**  
**Camere Bianche**  
**CO<sub>2</sub>**  
**Output Digitali**  
**4-20mA**  
**0-10V**  
**Frigoriferi & Congelatori**  
**Pressione Differenziale**  
**Temperatura**  
**Incubatori**  
**Camere Fredde**  
**Monitoraggio Continuo**  
**Rilevamento Apertura Porta**  
**Camere di Stabilità**  
**Enti di Ricerca & Laboratori**  
**Input Digitali**  
**Camere Banche del Sangue**  
**Produzione**  
**Magazzini & Stoccaggio**  
**Flusso d'Aria**

## Le Soluzioni di Monitoraggio in Continuo Ellab garantiscono affidabilità in tutte le applicazioni

Sperimenta una soluzione di monitoraggio in tempo reale solida, affidabile e completa che si rivolge ai tuoi principali interessi. Ottieni la massima tranquillità con funzionalità, opzioni di supporto continuativo e servizi personalizzati che permettono di risparmiare tempo e soddisfare le tue esigenze.

Il software EMSuite porta il tuo sistema di monitoraggio continuo a un altro livello. Sperimenta la raccolta completa dei dati con report personalizzati, grafici interattivi, tabelle e viste in pianta, audit trail, conformità ai requisiti e normative del settore come FDA 21 CFR Parte 11 e altre.

Gli allarmi personalizzati sono configurati per avvisare gli utenti quando le soglie di controllo vengono violate. Alcuni avvisi sono inviati direttamente (tramite APP mobile, SMS o e-mail) a coloro che devono reagire nel modo appropriato.

**Mantieni al sicuro i tuoi prodotti e le operazioni con Ellab**

Documenta la tua risposta agli allarmi utilizzando le nostre carte azione, che trasformano le SOP esistenti in azioni passo-passo completamente tracciabili, per mantenere il tuo team reattivo e rispondere in modo efficiente.

Il nostro sistema di monitoraggio TrackView Pro trasferisce in modo sicuro tutti i tuoi dati attraverso una comunicazione a frequenze radio bidirezionale o tramite connessione cablata opzionale tramite PoE per una trasmissione sicura di dati direttamente al software.



Proteggi i sistemi di valore, ottempera alle normative e ottimizza il tuo stabilimento



### Qualsiasi cosa ti serva

- Allarmi e Report personalizzati e una varietà di sensori a copertura di ogni applicazione.
- Panoramiche e visualizzazioni interattive per grafici, tabelle e planimetrie per analisi dettagliate.
- Metti al primo posto l'integrità dei dati tramite una comunicazione radio bidirezionale.



### Ogni volta che ti serve

- Visualizza il sistema da remoto e ricevi notifiche attraverso APP mobile, SMS ed e-mail per assicurarti che gli allarmi raggiungano l'utente interessato.
- Crea Modelli per Report personalizzati e pianifica la generazione automatica.



### Ovunque tu sia

- Accedi ai dati e alle impostazioni da qualsiasi luogo attraverso il sito web e l'APP mobile.
- Accedi al software tramite il tuo smartphone, tablet o PC locale.

## Conformità alle Normative & Report Personalizzati

Trai beneficio da report completamente personalizzabili, che garantiscono facile accesso a dati rilevanti affinché tu possa documentare in modo completo la tua conformità ed evitare inutili azioni correttive.

- I dati sono facilmente disponibili per la visualizzazione, la reportistica, l'analisi e la conformità.
- Genera report avanzati grazie alla nostra ampia gamma di moduli personalizzabili per fornire i dati di cui hai bisogno, quando ne hai bisogno.
- Visualizza rapidamente e facilmente l'andamento dei dati per verificare lo stato attuale e lo storico.
- Proteggi il tuo audit trail con un sistema di sola lettura che registra una cronologia completa di tutte le azioni ed eventi.
- Upgrade facoltativo alla versione conforme FDA 21 CFR Parte 11 per supportare i requisiti GxP, GMP, GLP, GDP, AABB, CAP, USDA e linee guida Annex 11.
- I nostri documenti di convalida sono redatti in conformità agli standard GAMP 5, comprensivi di documentazione del ciclo di vita del sistema.

## Integrità dei Dati & Sicurezza del Sistema

Assicurati che i tuoi dati siano raccolti e archiviati in modo sicuro proteggendoli da errori di rete, perdite, alterazioni o uso improprio.

- Proteggi e convalida i tuoi dati attraverso una comunicazione bidirezionale tra ogni trasmettitore e il software EMSuite, utilizzando protocolli di comunicazione LoRa sicuri e affidabili.
- Assicura la crittografia HTTPS e la comunicazione dei dati dall'access point al software.
- Garantisci che tutti i dati ambientali e le azioni di riconoscimento richieste vengano acquisite in conformità per una completa documentazione.
- Controlla l'accesso degli utenti ai dati e alla suite per la reportistica, registra in maniera automatica i dati in continuo senza lasciar spazio all'errore umano.

## Allarmi & Notifiche



Parametri Personalizzati per Ridurre la Gestione degli Allarmi



Carte Azione per Istruzioni Passo-Passo



Notifiche via App Mobile, E-mail, SMS, Software e Browser



Risparmia Tempo con il Salvataggio Automatico dei Dati

## Soluzione Scalabile

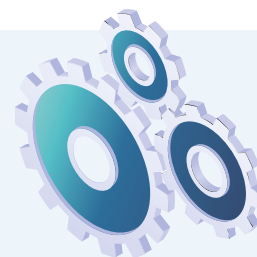
Riorganizza, sposta e fai crescere il tuo sistema di monitoraggio in continuo con una riconfigurazione flessibile man mano che i tuoi siti e le attività cambiano. Gestisci il tuo Team per migliorare e standardizzare la risposta agli allarmi e pianificare azioni efficaci.



- È possibile aggiungere hardware addizionale al sistema in pochi minuti e può essere configurato da remoto.
- Ricolloca facilmente la strumentazione all'interno della struttura.
- Regola i privilegi di visualizzazione per assicurarti che il tuo team rimanga focalizzato su ciò che ha bisogno di vedere.
- Organizza e fai crescere il tuo sistema di monitoraggio ambientale su più siti attraverso il salvataggio dei dati in locale, su soluzioni Cloud-based con una panoramica globale del sistema.
- Espandi il tuo sistema in nuovi siti e luoghi.

## Supporto Sistema, Taratura, Convalida

Ellab offre un pacchetto completo di servizi da remoto e on-site per la taratura, la convalida e la manutenzione del sistema, in modo da supportare le continue necessità di monitoraggio.



### Taratura

Pianifica tarature regolari in loco da parte dei nostri esperti e manteni la precisione ottimale del tuo sistema, o scegli liberamente di eseguire le tarature internamente. Evita costi e problemi derivanti dallo spedire la tua attrezzatura lasciandoti aiutare in campo da noi oppure utilizza il nostro programma di sostituzione dei sensori intelligenti per prevenire inutili periodi di inattività.

### Installazione e configurazione del sistema

Supporto remoto e in loco per garantire che il sistema funzioni e sia perfettamente integrato nell'infrastruttura esistente.

### Convalida

Completa documentazione IQ/OQ del produttore disponibile per software e hardware, convalida on-site opzionale.

## Partner Affidabili

Con Ellab hai un partner competente su cui puoi contare per tutte le tue esigenze di monitoraggio continuo. Forniamo conoscenze specialistiche e supporto continuo in modo che tu abbia sempre immediato accesso all'esperienza e alla conoscenza dei nostri esperti.

- Lavora con noi per assicurare un utilizzo strategico e tattico delle tue risorse e operazioni.
- Condividiamo forti valori come qualità, efficienza e sicurezza, cosicché tu possa contare su di noi.
- Un partner con conoscenze metrologiche complete e ampie capacità. Ellab fornisce Soluzioni e Servizi di mappatura termica, convalida, monitoraggio e taratura, così come formazione e consulenza GMP.





Il sistema di monitoraggio in continuo ideale sviluppato su misura per le tue esigenze. Una soluzione completa di hardware e software per dati accurati, report automatizzati e notifiche personalizzate che mantengono al sicuro i tuoi prodotti.

Se i limiti prescelti sono stati violati, il sistema ti avviserà immediatamente, dando al tuo team il tempo necessario alla correzione dell'errore.



### Chi siamo

Ellab fornisce soluzioni complete di monitoraggio continuo e convalida per industrie farmaceutiche e biotecnologie. Mantieni i tuoi beni al sicuro monitorando in modo affidabile laboratori, congelatori, magazzini e ambienti classificati, mentre il nostro team di field service engineers è pronto a fornirti consulenza esperta, un servizio affidabile e supporto on-site.

**Mantieni i Tuoi Prodotti e le Operazioni al Sicuro con Ellab**

[ellab.com/it](http://ellab.com/it)

Seguici  
 in /Ellab Srl - /ellab  
 @ellabsolutions



ELLAB Srl  
 T: +39 02 3491751  
 E: [italy@ellab.com](mailto:italy@ellab.com)



Publ. no. 9.600\_E /06122022