

PROMOFLUID

DIVISIONE INDUSTRIALE

SPECIALISTI DEL FARMACEUTICO



PROMOFLUID

DISTRIBUISCE PRODOTTI
E FORNISCE SOLUZIONI
PER IL SETTORE FARMACEUTICO





AGITATORI MAGNETICI

- Agitatori magnetici in AISI 316L (EN 1.4404)
- Speciali su richiesta (es. 1.4435, AL6XN, Hastelloy ecc.)
- Finitura Ra 0.38 µm (15 µin) electropolished ASME BPE SF4
- Versione Low and Medium Shear
- Supporto nella corretta scelta del Mixer
- Verifica dimensionamento dei serbatoi e dei Mixer
- Magnet lowering device (LD)
- Weld plate gauge tool

VALVOLE A MEMBRANA ZERO DEAD LEG

- Valvole a membrana zero dead leg per il controllo dei liquidi biofarmaceutici, idonee CIP/SIP
- Membrane: Silicone, EPDM oppure PTFE (USP <88> class VI)
- Finitura Ra 0.38 µm (15 µin) electropolished, SF4
- Valvole di fondo, On/Off, Divert, Take Off
- Compattamento del sistema e riduzione uso di tee e curve
- Maggiore efficienza CIP/SIP e minor dispersione termica
- Miglior drenabilità delle linee
- Riduzione dei rischi di sedimentazione nelle valvole di fondo
- Riduzione dello spazio necessario sul fondo del serbatoio

SISTEMI DI CAMPIONAMENTO SIRINGABILI

- Membrane in Silicone per prelievo campioni
- Sistema completamente in 316L
- Fori numerati e tappino di protezione



SEPARATORI D'UMIDITA'

Separatori d'umidità e goccioline d'acqua per le linee di vapore pulito.

Angolari od in linea, con vent e drenaggio, finitura SF1.

SCAMBIATORI DI CALORE PER CAMPIONAMENTO DI VAPORE PULITO

Il campionamento del vapore pulito richiede necessariamente attrezzature all'altezza per questa delicata operazione.

- Realizzati in AISI 316L, design autodrenante
- Parti interne: < 0,51 micron – SF1 / Esterne < 0,8 micron
- Modello portatile oppure da parete

VALVOLE DI CONTROLLO

Valvole angolari per il controllo di portata di liquidi e gas realizzate completamente da barra.

Finitura standard SF1 e complete di attuatore.

I prodotti ADCA PURE sono tutti:

- Disegnati, costruiti e certificati per applicazioni farmaceutiche
- Puliti ad ultrasuoni
- Assemblati ed impacchettati in cleanroom per prevenire contaminazioni

REGOLATORI DI PRESSIONE

Regolatori di pressione per:

- Vapore pulito (connessioni angolari o in linea con scarico)
- Liquidi di processo (connessioni angolari o in linea con scarico)
- Gas puri ed aria compressa (connessioni in linea)
- Rugosità interna <0,5 Micron / esterna 0,8 Micron
- Conf. FDA/USP elastomeri
- Certificato dei materiali 3.1

SCARICATORI DI CONDENZA

- Efficienti e facilmente ispezionabili.
- Rugosità interna <0,5 Micron / esterna 0,8 Micron
- Conf. FDA/USP elastomeri
- Certificato dei materiali 3.1
- Diverse capacità di scarico disponibili
- Connessioni per montaggio orizzontale

VALVOLE A SFERA E SPIE VISIVE

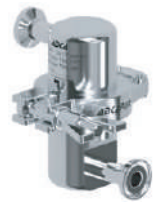
Ideali per applicazioni high purity/farmaceutiche

Ricavate completamente da barra

Dimensioni standard da 1/2" a 4"

Rugosità interna 0.5 micron / esterna 0.8 micron

Completa tracciabilità di ogni parte della valvola





VALVOLE DI SICUREZZA

Valvole di sicurezza farmaceutiche Tri-clamp:

- Rugosità interna Ra < 0.5 micron
- Materiale 316L, Elastomeri FDA/USP CLASS VI
- Separazione completa del movimento dal processo

VACUUM BREAKER

- Valvole rompivuoto in 316L, Rugosità Ra < 0.5 micron, tenuta metallica oppure morbida FDA/USP CLASS VI
- Conn. tri clamp, uscita atmosferica oppure convogliata TC
- Set a partire da 10 mbar
- Vavole doppio effetto Vacuum/Pressure con doppia taratura

MANOMETRI ANALOGICI

Manometri analogici e digitali con attacco Tri-Clamp:

- Connessioni da 3/4" / 1-1/2" / 2" TC
- Membrana in 316L con rugosità a partire da Ra 0.2 µm
- Certificati: materiali 3.1, calibrazione e dichiaraz. rugosità
- Manometri autoclavabili con movimento a secco

TRASMETTITORI DI PRESSIONE

- Trasmettitori di pressione Tri-Clamp da 3/4", 1", 1.5" e 2"
- Trasmettitori ciechi o con display digitale
- Membrana in 316L con rugosità a partire da Ra 0.2 µm

LIVELLOSTATI

- Livellostatì capacitivi per serbatoi metallici
- Nessuna parte in movimento
- Per liquidi conduttivi e non, insensibile alla schiuma
- Interno compatto, facile da pulire, nessuna saldatura
- Tempo di risposta rapido < 1 s

POZZETTI TRI-CLAMP

- Completamente realizzati da barra in 316L
- Marcatura laser per la tracciabilità (Seriale)
- Rugosità <0,4 micron, lucidatura meccanica
- Connessioni standard: 1/2"-3/4" e 1"-1.5" Tri-clamp ASME BPE
- Foro interno per sonda da 3 o 6 mm, altri su richiesta

SONDE DI TEMPERATURA

- Sonde di temperatura ad immersione diretta, oppure con pozzetto TC
- Realizzate in 316L con conformità di rugosità e certificati di calibrazione.
- Pt100 singola o doppia, con trasmettitore, anche Atex





FILTRAZIONE

Soluzioni per la filtrazione nel processo farmaceutico:

- Housing in acciaio inox standard e su disegno
- Rugosità certificata SF1 e SF4
- Filtri di vent
- Cartucce filtranti per gas e liquidi
- Grado di filtrazione a scelta per ogni applicazione
- Capsule filtranti disposable

PINCH VALVES

Valvole per il controllo delle portate nei sistemi single use.
Possibilità di gestire differenti diametri di tubi solamente con due corpi valvola.

Per tubi da 1/8" a 1" ID.

Manuali o pneumatiche.

VALVOLE DI CAMPIONAMENTO

Valvole di campionamento con connessioni tri-clamp, Ingold o saldare.

Rugosità certificata SF1 o SF4.

Elastomeri FDA/USP

Manuali o pneumatiche

Singola o doppia uscita

Pressioni standard (6-12 bar) oppure fino a 25 bar

VALVOLE A MEMBRANA

Valvole a membrana manuali o pneumatiche, SF1 o SF4.

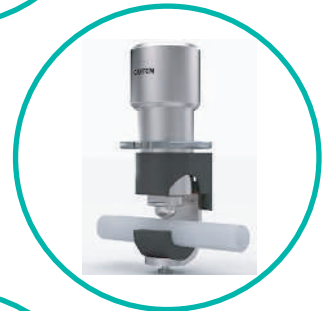
Dimensioni: fino ai 4" con attacchi TC o a saldare.

Membrane in EPDM o TFM/EPDM

Certificate: FDA, FDA/USP <88>, <87> Class VI, ADI-TSE Free

Valvole a 2 vie, Zero Dead Leg, Block valve, Tandem,

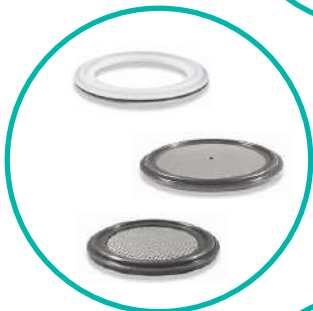
Punto d'uso, Valvole di fondo





GUARNIZIONI CLAMP

- Gaskets per l'industria farmaceutica prodotti in USA con i migliori standard sanitari e alta purezza chimica
- Guarnizioni clamp per raccordi clamp ASME-BPE, altri standard su richiesta
- Materiali: EPDM, Viton, Silicone, PTFE, PTFE/EPDM, PTFE/Viton, UniFlex, Flexi-Steel, ecc.
- Gaskets e o-ring certificati FDA, USP Class VI
- Guarnizioni filtranti / Screen gaskets
- Guarnizioni cieche e orifizi
- Membrane equivalenti per valvole



SERRAGLI

- Serragli/chiusure per flange clamp
- Standard o alta pressione
- Ampio stock disponibile



RACCORDI E TUBI ASME BPE

- Tubi e raccordi ASME BPE SF1 e SF4
- Tri-clamp o a saldare
- Ampia disponibilità a magazzino
- Consignment stock o stock concordati



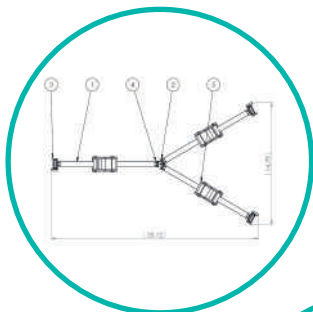
TUBI FLESSIBILI

- Tubi in PTFE lisci o corrugati, con calza inox, rivestimento in silicone o altro materiale
- Tubi in PTFE nero antistatico
- Tubi in silicone e silicone rinforzato
- Tubi forniti già raccordati e su misura
- Conformità FDA/USP, certificazioni Atex, materiali 3.1
- Dichiarazione di rugosità per le connessioni TC in 316L



PROMOFLUID

DIVISIONE INDUSTRIALE



SERVICE e
GESTIONE CERTIFICATI

SINGLE USE ASSEMBLIES

Fornitura di sistemi innovativi single-use conformi ai più stringenti requisiti del settore biofarmaceutico.

Assemblaggi di tubi per trasferimento e filtrazione

Assemblaggi per campionamenti: sacche e bottiglie

Assemblaggi customizzati

SERVIZIO

- Assistenza nella scelta tecnica dei componenti
- Dimensionamento e corretta codifica dei prodotti
- Stock dedicati
- Procedure concordate per l'invio dei certificati: inviati digitalmente all'indirizzo comunicato

IL NOSTRO IMPEGNO E' FORNIRE UN SERVIZIO TECNICO QUALIFICATO
ED UNA GAMMA COMPLETA DI PRODOTTI DEDICATI

SCELTA

La scelta tecnica dei componenti può fare la differenza tra un progetto "eseguito" ed uno riuscito con successo

MIGLIORIE

Dovrebbe sempre essere un obiettivo da perseguire. Perché non coinvolgere chi fornisce i singoli componenti e che alle spalle ha direttamente i costruttori degli stessi?

SOLUZIONI

Problemi tecnici o di certificazione possono talvolta verificarsi, può valere la pena investire del tempo per sentire un altro parere esperto, valutare un'alternativa o quanto meno avere un punto di vista differente

IL NOSTRO OBIETTIVO E' RAFFORZARE IL NOSTRO RUOLO
ED ESSERE UN PUNTO DI RIFERIMENTO NEL SETTORE

PROMOFLUID
DIVISIONE INDUSTRIALE

Sede Legale Via Felice Poggi 45 - 00149 Roma
Sede Operativa Via Franco Donatelli 7 - 00127 Roma
www.promofluid.com - info@promofluid.com
T 06.89877135 **F** 06.56561217